

POLYTOPO - ΣΤΡΑΤΗΓΙΚΗ ΑΝΑΚΑΙΝΙΣΗΣ ΔΙΑΜΕΡΙΣΜΑΤΩΝ /

POLYTOPO - APARTMENT RENOVATION STRATEGY

Το POLYTOPO είναι μια πρόταση παρέμβασης στο εσωτερικό των διαμερισμάτων πολυκατοικιών στην Ελλάδα με χαμηλό κόστος, βασισμένη σε ένα νέο σύστημα κατασκευής που στοχεύει στην αναβάθμιση απαξιωμένων ιδιοκτησιών.

Η πολυκατοικία αποτελεί τον κυριολογικό τύπο κατοικίας του μεγαλύτερου μέρους του πληθυσμού των ελληνικών πόλεων. Συνδυάζει ένα ευρωπαϊκό κατασκευαστικό σύστημα οργανωμένης δόμησης με την τοπικότητα, την παράδοση και την ελληνικότητα.

Σήμερα, από τις 6.384.353 κατοικίες της χώρας το 44,7% βρίσκονται σε πολυκατοικίες, εκ των οποίων το 96,1% είναι σε αστικά κέντρα. Από αυτές, το 64,7% κατοικούνται ενώ το 35,3% είναι κενές (το μεγαλύτερο ποσοστό κενών κτιρίων στην Ευρωπαϊκή Ένωση). Με την πτώση της οικονομικής δραστηριότητας πρόεκυψε το φαινόμενο των κενών διαμερισμάτων κυρίως στα αστικά κέντρα.

Παρόλο που τα διαμερίσματα των πολυκατοικιών δεν ανταποκρίνονται πλέον στο επιθυμητό επίπεδο ζωής του μέσου σημερινού κατοίκου, παραμένουν η μόνη διαθέσιμη λύση για μαζική κατοίκηση. Αναδύεται λοιπόν η αναγκαιότητα της εξεύρεσης λύσεων ώστε να αναβαθμιστεί και να επαναχρησιμοποιηθεί όλο το διαθέσιμο κτιριακό οικιστικό απόθεμα και συγχρόνως να ανανεωθεί και να εκσυγχρονιστεί η εικόνα του, δεδομένου ότι η χρήση του παραμένει η πιο οικονομική λύση στο θέμα της κατοικίας.

ΤΟΠΟΣ είναι το πεδίο στο οποίο προτείνεται η παρέμβαση και αφορά κυρίως στο εσωτερικό των διαμερισμάτων και των φωταγωγών των πολυκατοικιών του '55-'75, καθώς είναι αυτά που χρήζουν άμεσης ανακαίνισης.

Διατηρώντας το κέλφος του διαμερίσματος και κάποιες εσωτερικές τοιχοποιίες ο σκοπός είναι να γίνει ανακύκλωση και επαναχρησιμοποίηση των υλικών του διαμερίσματος, εντάσσοντάς τα στο νέο σχεδιασμό. Οι χώροι που συνήθως χρειάζονται ανακαίνιση, δηλαδή η κουζίνα και το λουτρό, τοποθετούνται μαζί σε ένα σημείο κοντά στο φωταγωγό, που χρησιμοποιείται ως ο κύριος αγωγός των υποδομών, εξυπηρετώντας τις λειτουργικές διαμορφώσεις που γίνονται στα διαμερίσματα.

Το POLYTOPO, μια αρθρωτή μεταλλική κατασκευή, τοποθετείται στο διαμέρισμα. Οργανώνει το χώρο και γίνεται φορέας των υποδομών του. Αυτή η κατασκευή έχει τα δυνατότητα να μεταβάλλεται ανάλογα με τις ανάγκες του χρήστη.

Το ΤΟΠΟΣ I είναι ένα διαμέρισμα 60 m² σε πολυκατοικία του '70, στον Κεραμεικό, στο οποίο έγινε η πρότυπη παρέμβαση προκειμένου να διατίθεται προς μίσθωση μικρής διάρκειας. Διατηρήθηκαν τα ίχνη των καθαιρεμένων τοίχων και ενσωματώθηκαν, ώστε η αρχική διάταξη του διαμερίσματος να είναι αναγνωρίσιμη. Στοιχεία που βρέθηκαν στο διαμέρισμα, όπως παλιά κατεστραμμένα κεντήματα και ένας τοίχος με εμφανή τα σημάδια μιας παλιάς πυρκαγιάς ενσωματώθηκαν στην κατασκευή υπενθυμίζοντας έτσι τη διαχρονικότητα του διαμερίσματος. Η κουζίνα μεταφέρθηκε δίπλα στο λουτρό σχηματίζοντας έτσι τον πυρήνα των χρήσεων. Τοποθετήθηκαν ενεργειακά κουφώματα και ατομικός λέβητας αερίου.

Το POLYTOPO, η μεταλλική κατασκευή, τοποθετήθηκε τμηματικά, δημιουργώντας τα χωρίσματα για το μπάνιο και το υπνοδωμάτιο και επεκτάθηκε για να δημιουργηθεί η υποδομή για το δίκτυο ρευματοδότησης, τα κρεβάτια, τους αποθηκευτικούς χώρους, την κουζίνα και τα οπτικοακουστικά συστήματα.

Το POLYTOPO είναι ένα ανοιχτό κάλεσμα στο τώρα με εκθέσεις και δράσεις, εμπλέκοντας αρχιτέκτονες, καλλιτέχνες, φωτογράφους, δημοσιογράφους, κατασκευαστές, τεχνικές σχολές και φοιτητές, ώστε όλοι μαζί να ξαναδούμε την πολυκατοικία με νέα ματιά και να επαναπροσδιορίσουμε το μέλλον της.

ΑΡΧΙΤΕΚΤΟΝΙΚΗ ΜΕΛΕΤΗ:

Z-level

ΚΥΡΙΟΣ ΑΡΧΙΤΕΚΤΟΝΑΣ:

Έλενα Ζερβουδάκη

ΣΥΝΕΡΓΑΤΕΣ:

Κωνσταντίνα Κορνηλίου, Δάφνη Αρνέλλου

ΤΟΠΟΘΕΣΙΑ: Αθήνα

ΟΛΟΚΛΗΡΩΣΗ ΚΑΤΑΣΚΕΥΗΣ: 2016

ΕΜΒΑΔΟ: 60 m²

ΠΑΡΟΥΣΙΑΣΗ:

Έλενα Ζερβουδάκη

ΦΩΤΟΓΡΑΦΙΕΣ:

Χαράλαμπος Λουζιδής

POLYTOPO is a low-cost intervention proposal to the interior of "polykatoikia" apartments in Greece, based on a new construction system aiming at upgrading devalued properties.

TOPOS is the field on which we propose to intervene and refers to the apartments' interior and the air shafts of the polykatoikies built between 1955-1975. Maintaining the shell of the apartment and some internal walls the intention is to recycle and re-use the materials of the apartment, incorporating them into the new design.

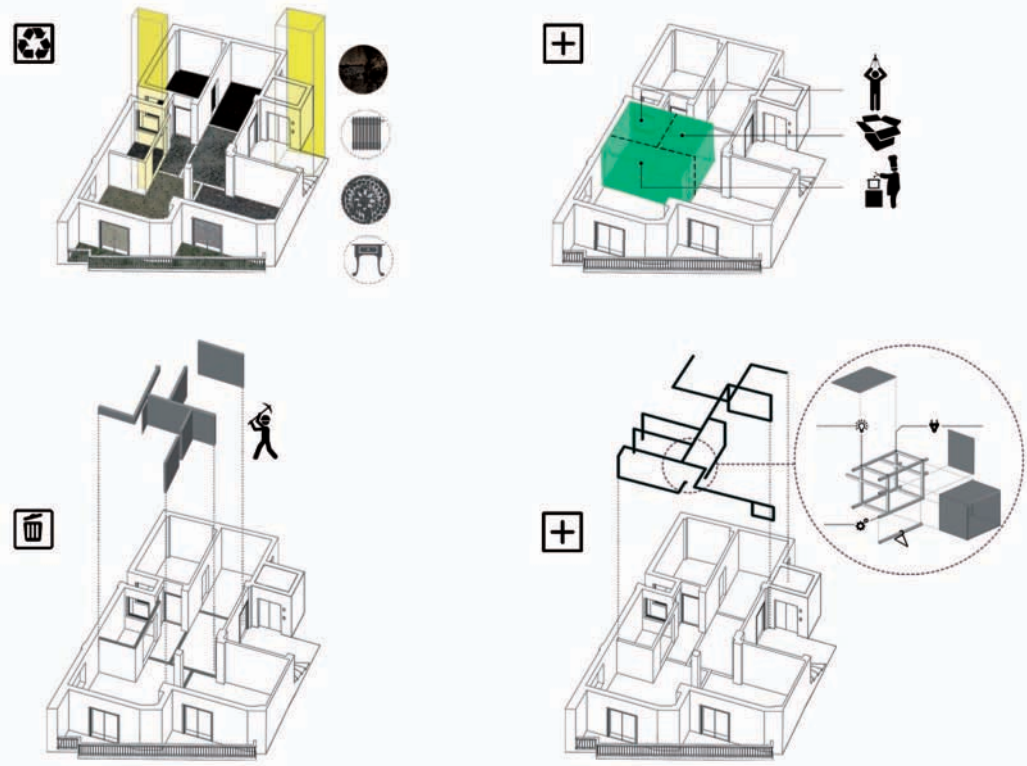
TOPOS I is a 60 m² apartment in a 70s apartment building, located in Kerameikos, in Athens, on which the original intervention was meant to make it available for short term rental. The traces of the demolished walls have been left and incorporated so that the initial layout could be recognizable in an abstract manner. Elements found in the apartment were incorporated, in order to preserve a memory and to underline the succession of users. Energy-saving windows and door casings as well as an autonomous gas boiler have been installed. POLYTOPO, the modular metal construction was placed gradually creating the dividers for the bathroom and the bedroom and was expanded to create infrastructure for the power supply network, as well as the beds, the storage areas, the kitchen and the audio-visual systems.

Λεπτομέρεια του υπνοδωματίου με το κρεβάτι και τους αποθηκευτικούς χώρους.

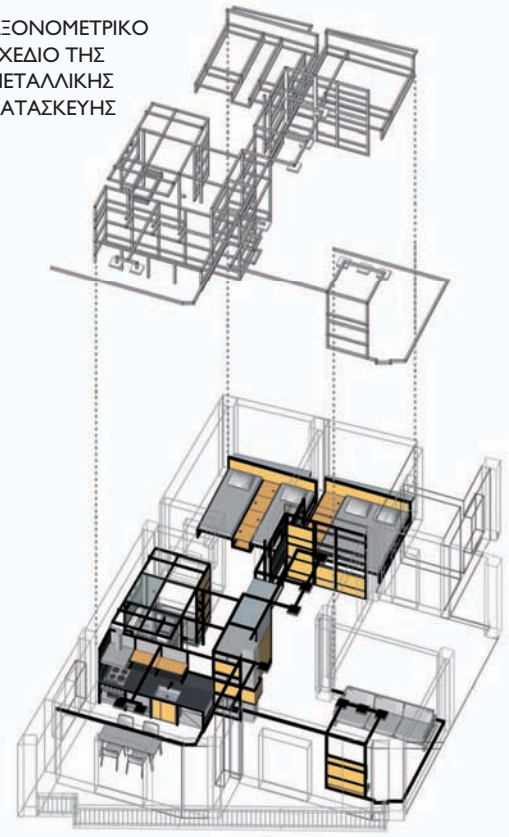


Τα ίχνη των τοίχων που καθαιρέθηκαν διατηρήθηκαν και ενσωματώθηκαν, ώστε η αρχική διάταξη του διαμερίσματος να είναι αναγνωρίσιμη.

ΔΙΑΓΡΑΜΜΑ ΑΡΧΙΤΕΚΤΟΝΙΚΗΣ ΣΥΝΘΕΣΗΣ



ΑΞΟΝΟΜΕΤΡΙΚΟ ΣΧΕΔΙΟ ΤΗΣ ΜΕΤΑΛΛΙΚΗΣ ΚΑΤΑΣΚΕΥΗΣ



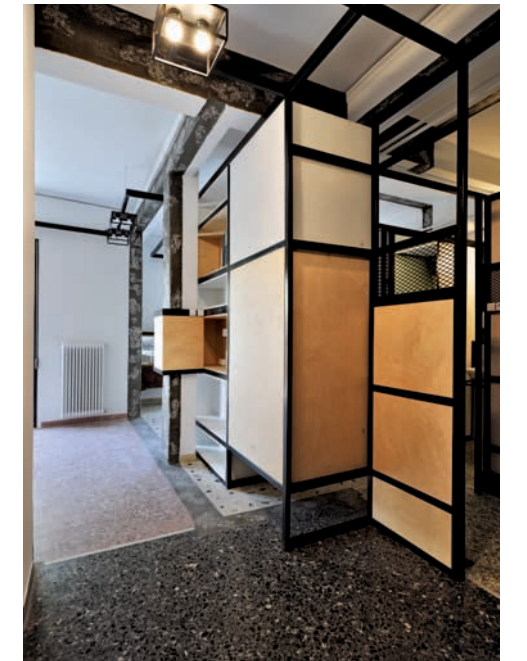
Η κουζίνα διαμορφώθηκε σε επαφή με το λουτρό κοντά στο φωταγωγό, ο οποίος χρησιμοποιείται ως ο κύριος αγωγός των υποδομών.



Α. Το διαμέρισμα πριν την εγκατάσταση της μεταλλικής κατασκευής.



Β. Ο σκελετός της μεταλλικής κατασκευής χωρίς τα πετάσματα πλήρωσης.



Γ. Η μεταλλική σύνθεση POLYTOPO ολοκληρωμένη.



ΤΟΜΕΣ



Στοιχεία που βρέθηκαν στο διαμέρισμα, όπως παλιά κατεστραμμένα κεντήματα, ενσωματώθηκαν στην κατασκευή.



Η εγκατάσταση της μεταλλικής κατασκευής ξεκίνησε από το λουτρό δημιουργώντας τα οριζόντια και κατακόρυφα χωρίσματα.



Λεπτομέρεια της μεταλλικής σύνθεσης με τα συμπαγή ή διάτρητα πετάσματα.